

**«SeisShell»****Кафедра** Геофизики**Категория** Программное обеспечение**Контакты**

Руководитель: Романов Виктор Валерьевич

Аудитория: 629

Телефон: +7(910)445-66-51

Электронная почта: roman_off@mail.ru**ОПИСАНИЕ (СУТЬ РАЗРАБОТКИ)**

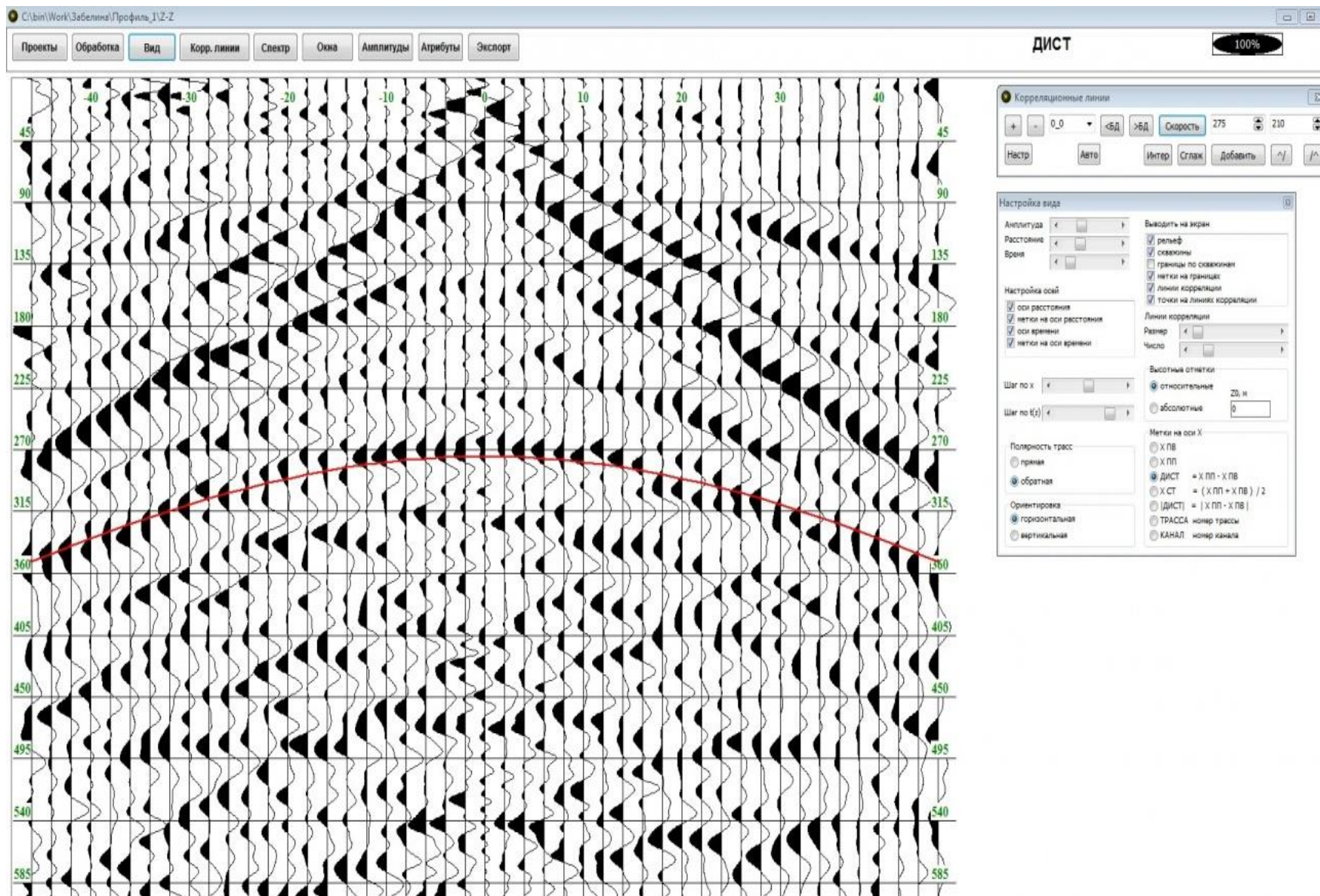
Программа SeisShell реализует полный комплекс обработки данных инженерной сейсморазведки, с учётом особенностей волн, распространяющихся на глубинах до 100 м. В разработке реализована автоматизированная и ручная обработка отражённых и преломлённых волн, определения их кинематических и динамических параметров, построение цифровых моделей геологических сред. Программа используется для обработки данных сейсморазведки при прослеживании сейсмогеологических границ, поиске природных и техногенных полостей, мониторинге оползневых процессов, картировании горизонтов подземных вод, сейсмическом микрорайонировании.

**КОНКУРЕНТНЫЕ ПРЕИМУЩЕСТВА
(УНИКАЛЬНОСТЬ, ЦЕННОСТЬ)****ПРИМЕРЫ ПРИМЕНЕНИЯ (РЕАЛИЗАЦИИ)**

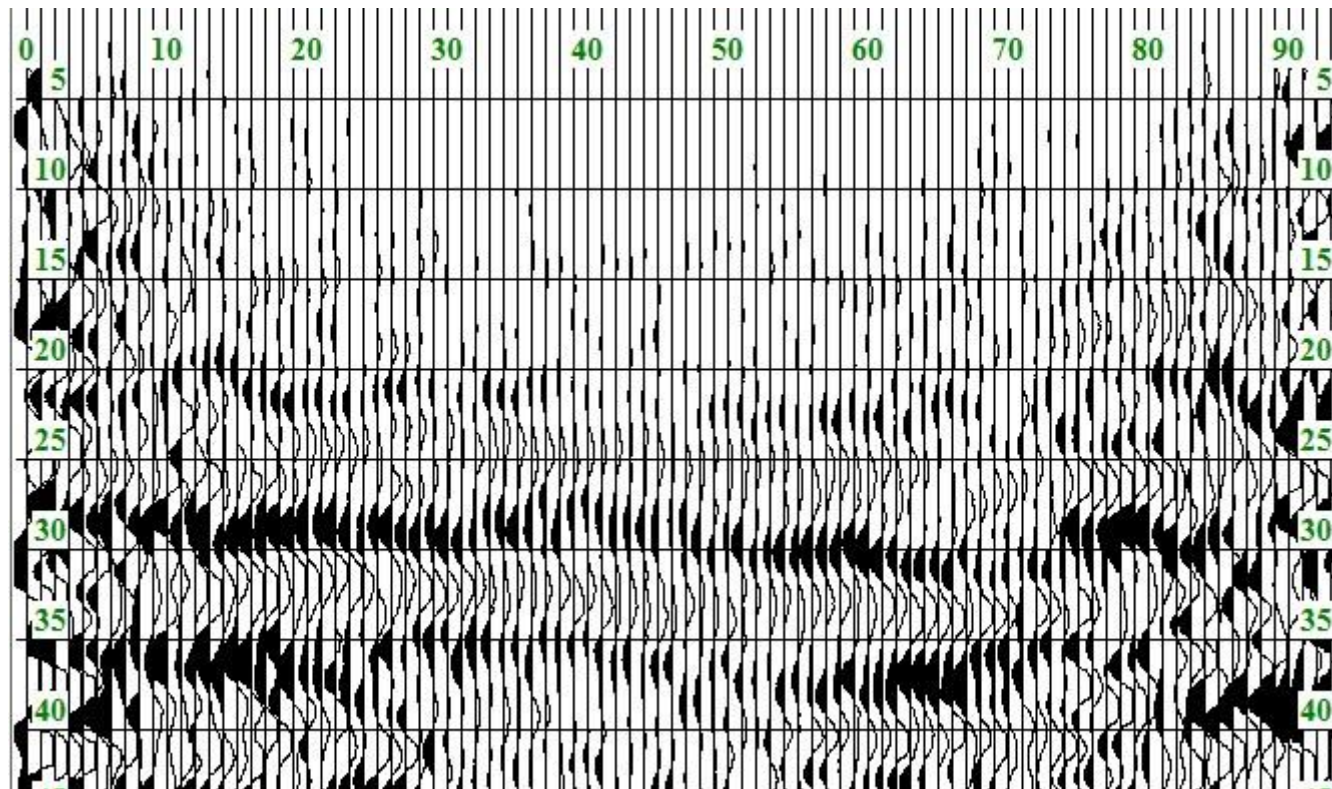
- Программа отличается простотой, высокой скоростью освоения, удобством сохранения промежуточных и окончательных результатов, наглядностью анализа получаемых сейсмических изображений. Время обработки одного сейсмического профиля не превышает в простых случаях 30–40 минут.

- Примеры применения показаны на скриншотах ниже

Рабочее окно программы



Глубинный разрез



Глубинный разрез

